

LA NOUVELLE - CALEDONIE

# FONDS SOCIAL DE L'HABITAT

*Rénovation de l'intérieur de l'immeuble*

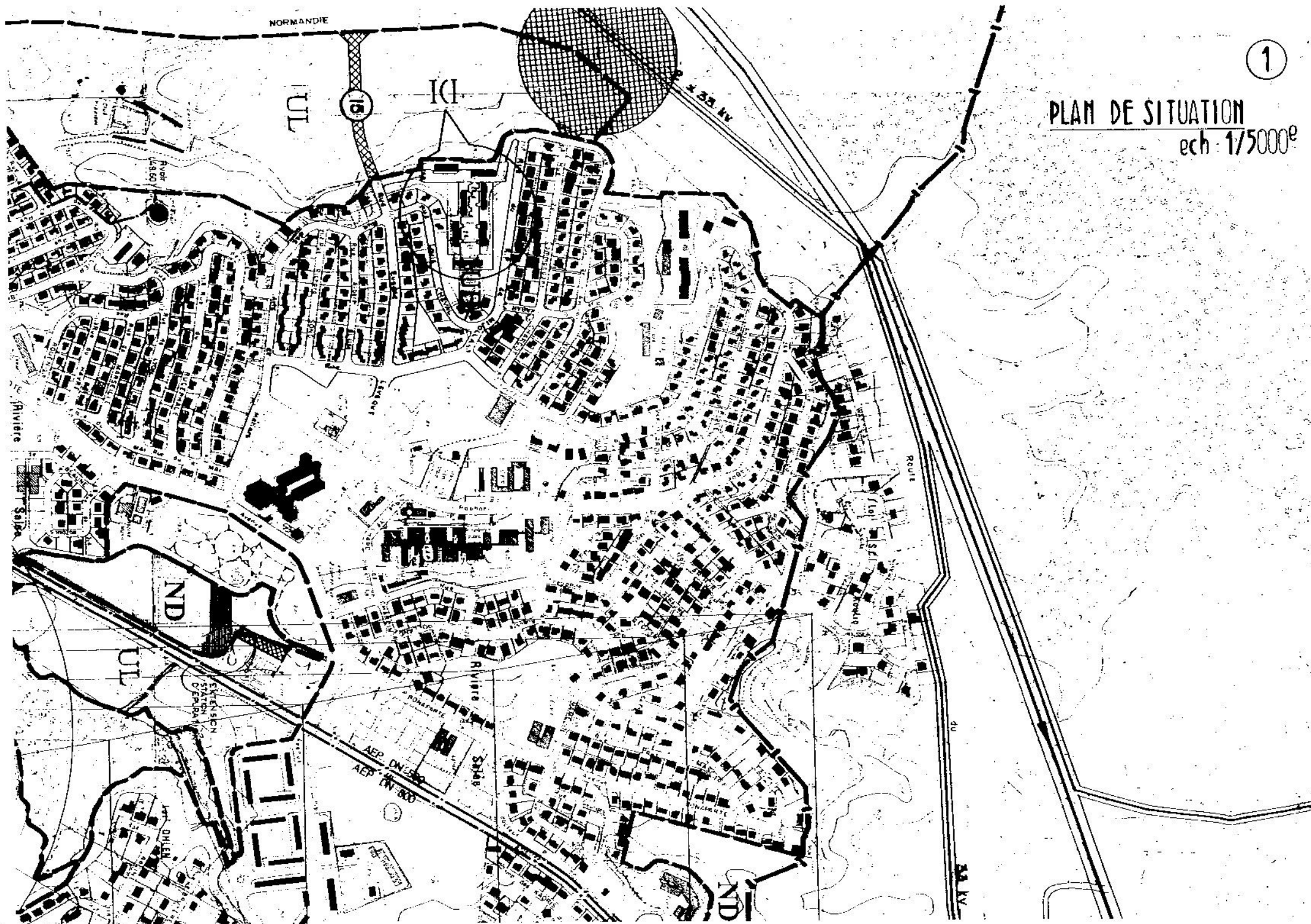
*PRIMEVERE*

*Rivière Salée - NOUMEA*

## DOSSIER DE RECOLEMENT

Maître d'oeuvre	Modifications			
<b>TECHNI-CONSEIL</b> BP 8256 Tel : 26-37-40 Fax : 28-78-93 email : techni.conseil @ offratel.nc				
<b>DOE</b>	Echelle :	Date :	N°	
	1/50	avril 2007	<b>03-43</b>	

**PLAN DE SITUATION**  
ech : 1/50000<sup>e</sup>



Rue du R.P. de Mijola

ENERCAL

RUE LOUIS CHEVAL

ANEMONE

PRIMEVERE

MAIRIE  
(SPRANCÉ (2008))

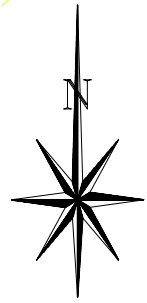
BALANCOIRE

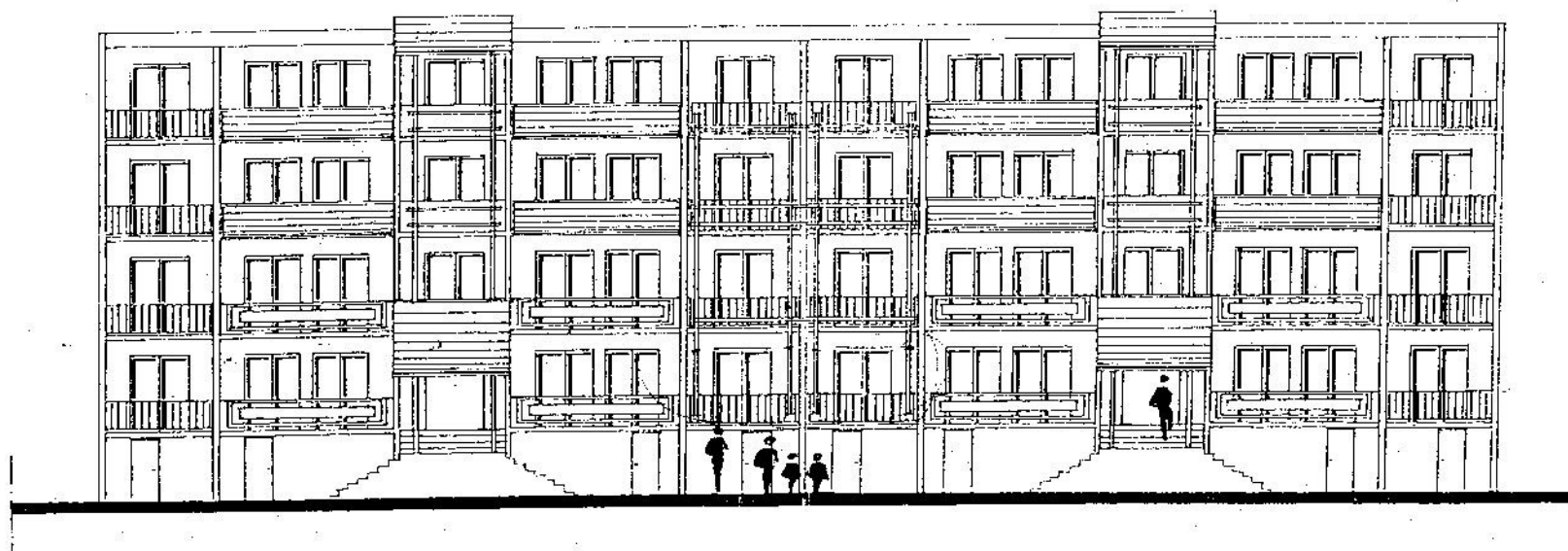
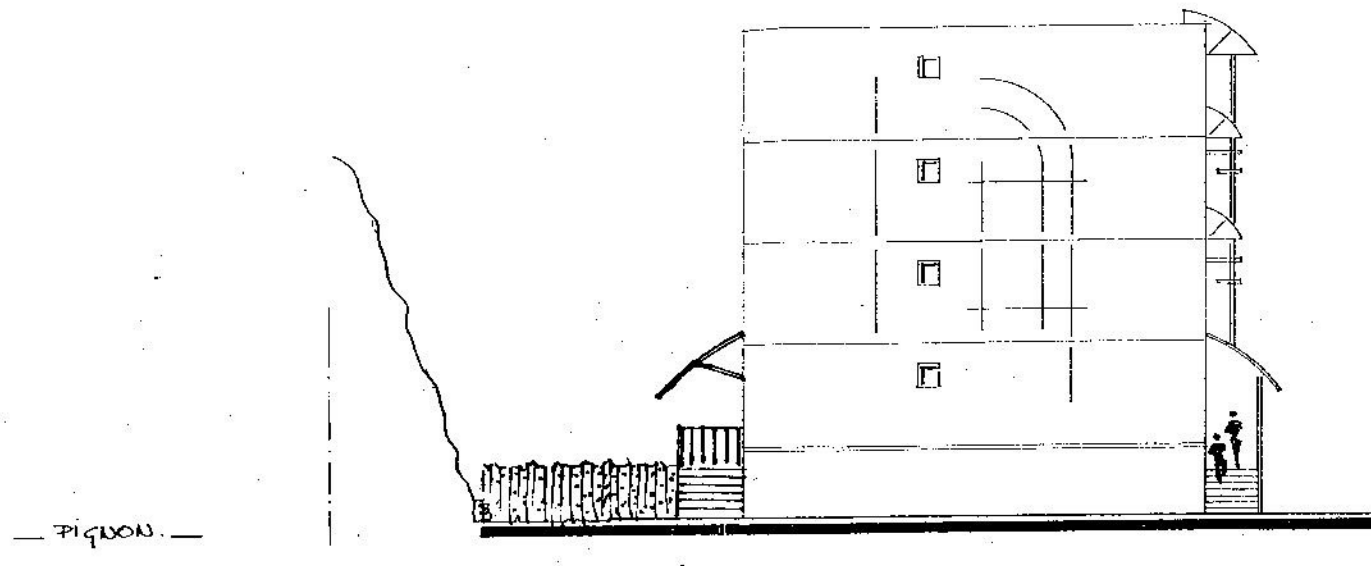
STRUCTURE D'ESCALADE

COMBINAISON

RESSORT

PETANQUE





BÂTIMENT PRIMEVERE

— FAÇADE ENTRÉE —





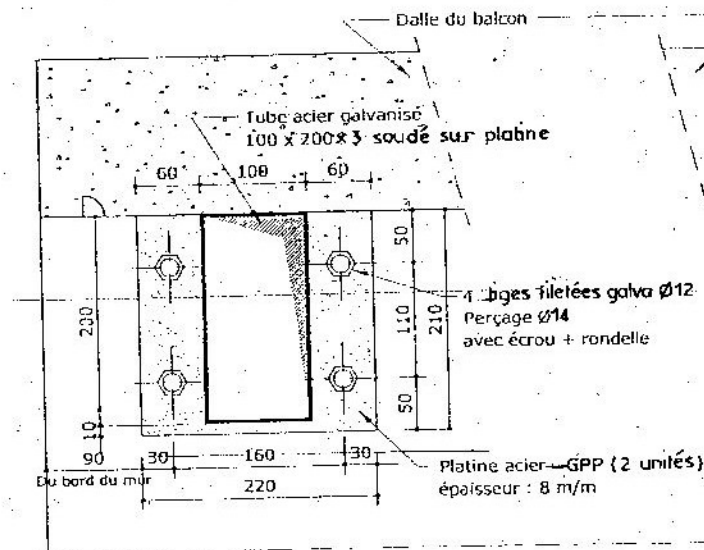
IMMEUBLE PRIMEVERE

1/5<sup>e</sup>

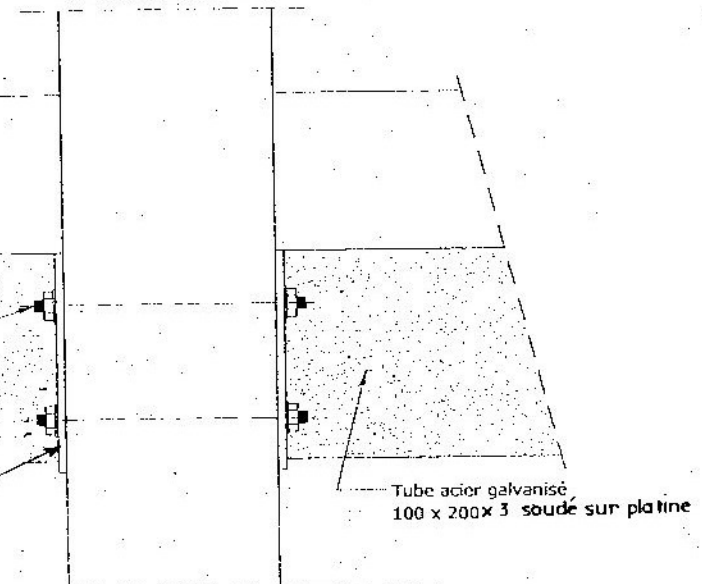
⑤

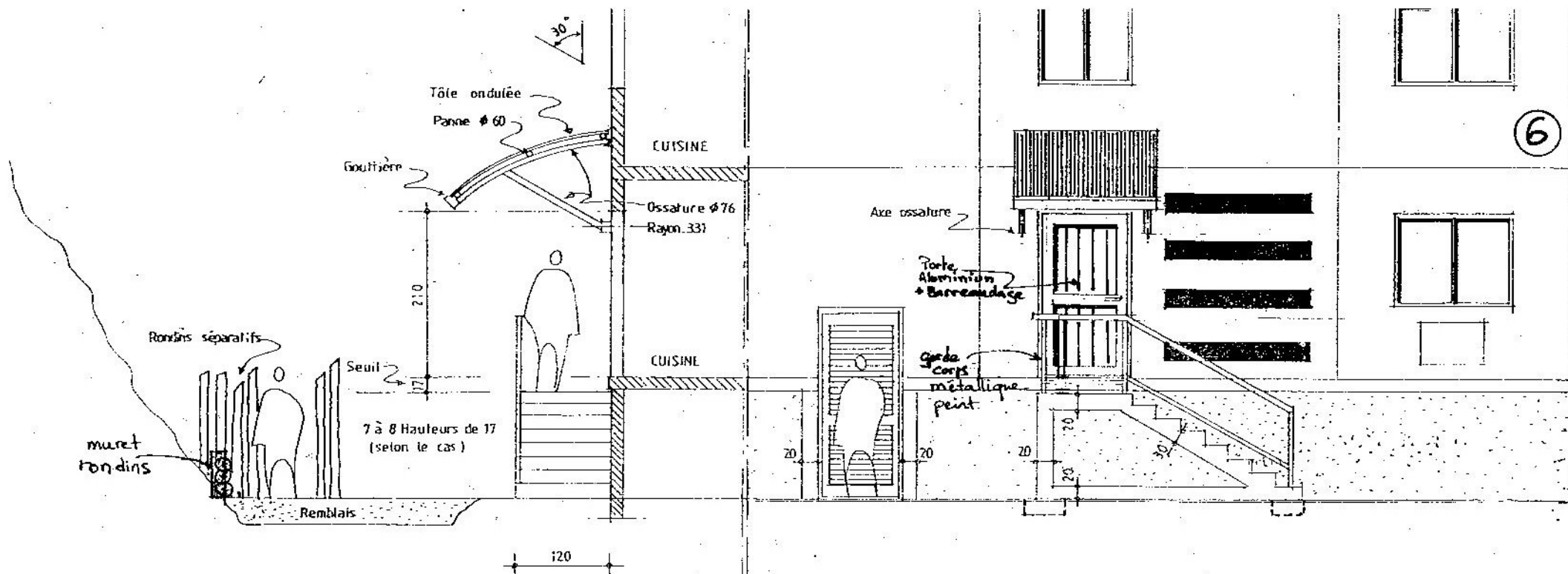
SUPPORT METALLIQUE POUR BALCON

COUPE X-X



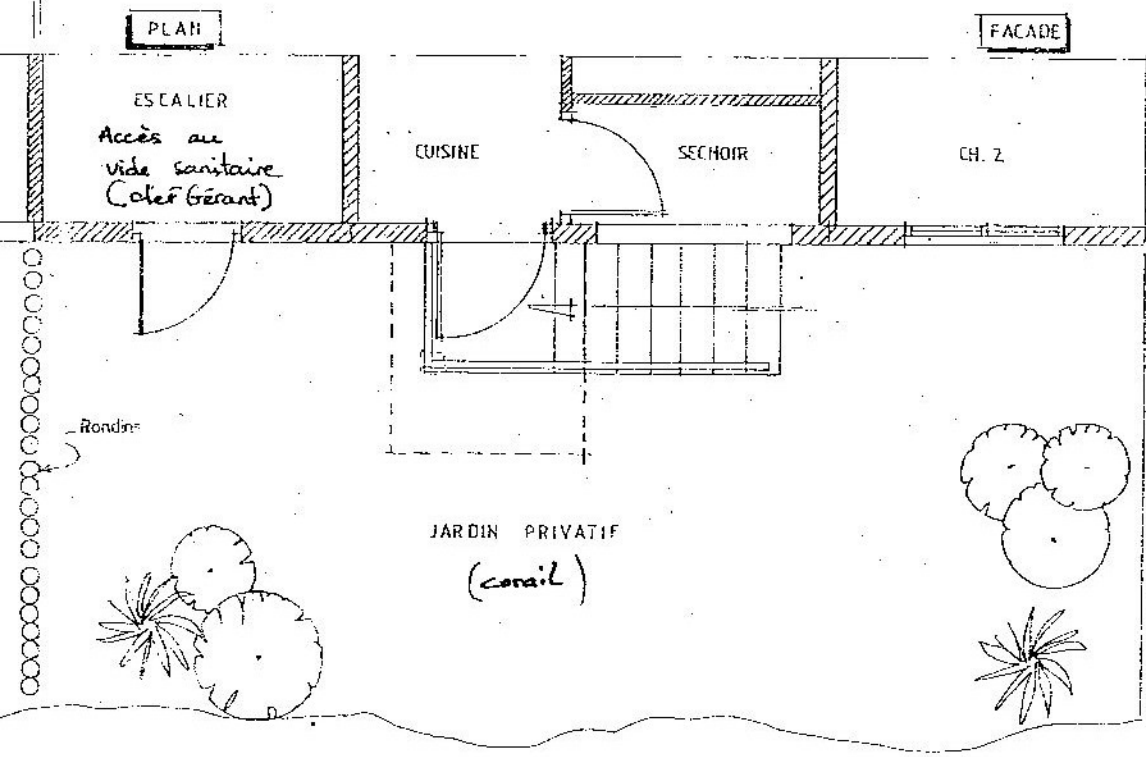
VUE DE FACE

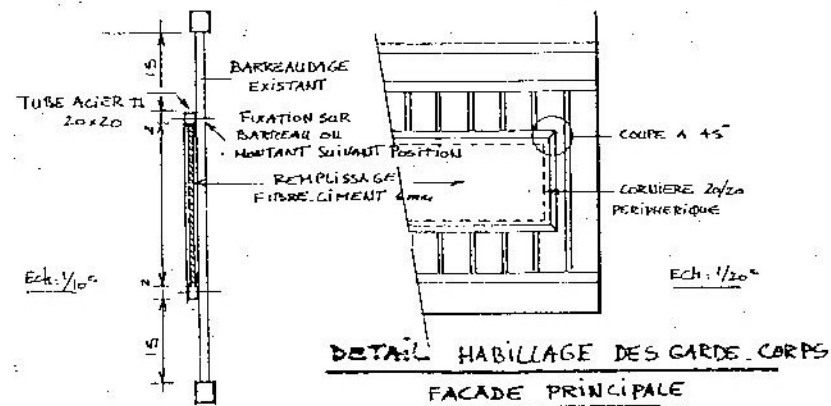
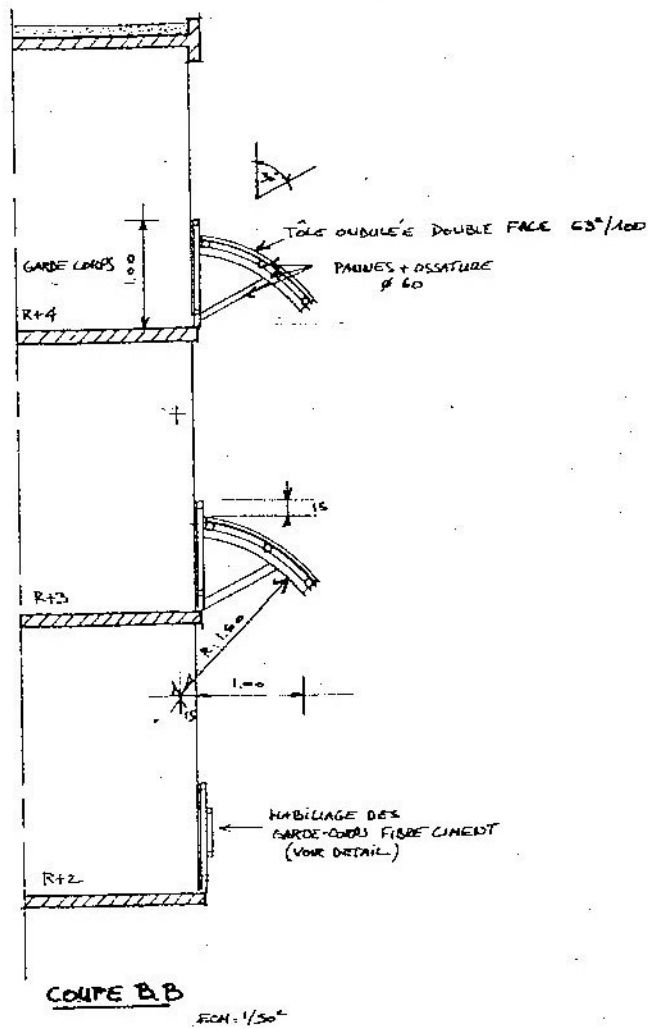




# IMMEUBLE PRIMEVERE

Amenagement pieds d'immeubles : zone arrière Ech: 1/50





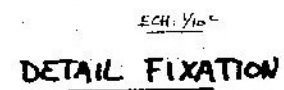
IMMEUBLE

PRIMEVERE

Auvent sur garde-corps

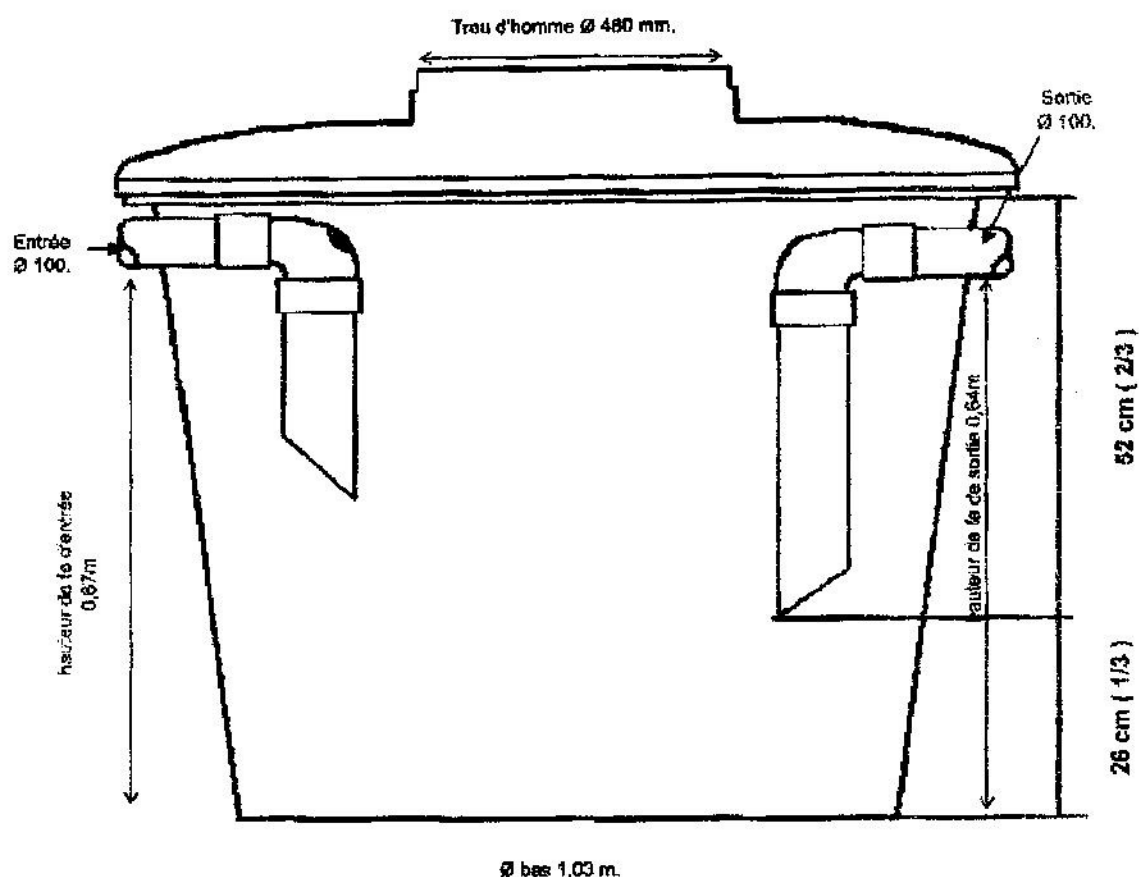
Habillage des garde-corps





Trame tubulaire décorative sur pignon

## Bac à graisses 600 litres



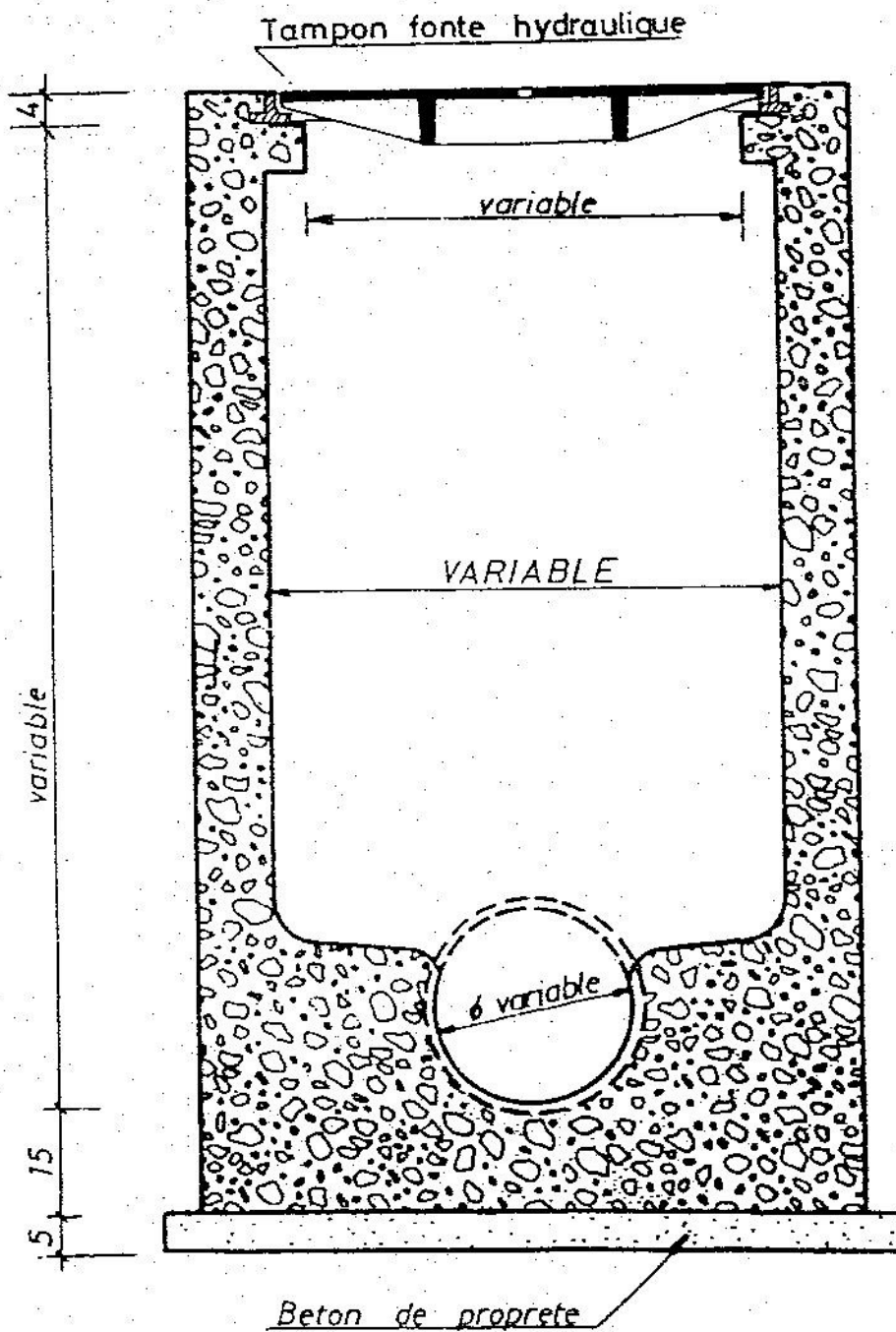
**NETTOYAGE : par vidangage ou par écrémage**

	Ø	Hauteur	
	1,10 m	1,06 m	

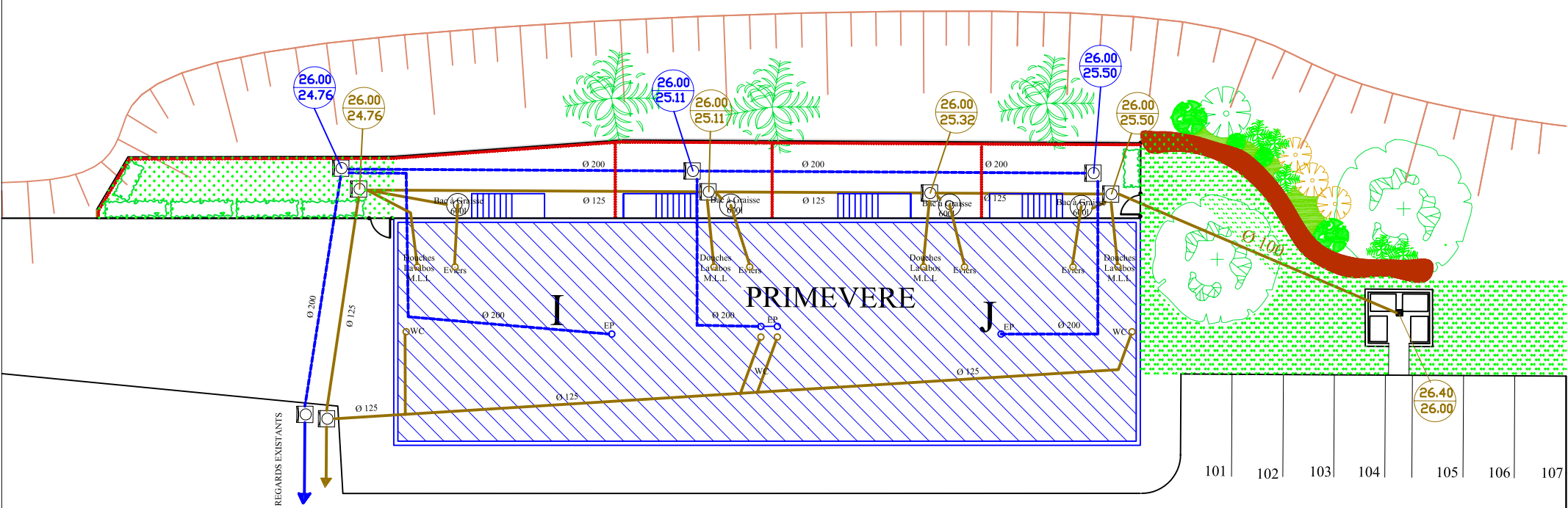
**FABRICATION LOCALE**

NOTA : un trou d'écoulement est réalisé sur le coude plongeant d'entrée du bac à graisses mais en aucun cas sur celui de sortie.

# Regard de Visite



# Plan des réseaux EP - EU

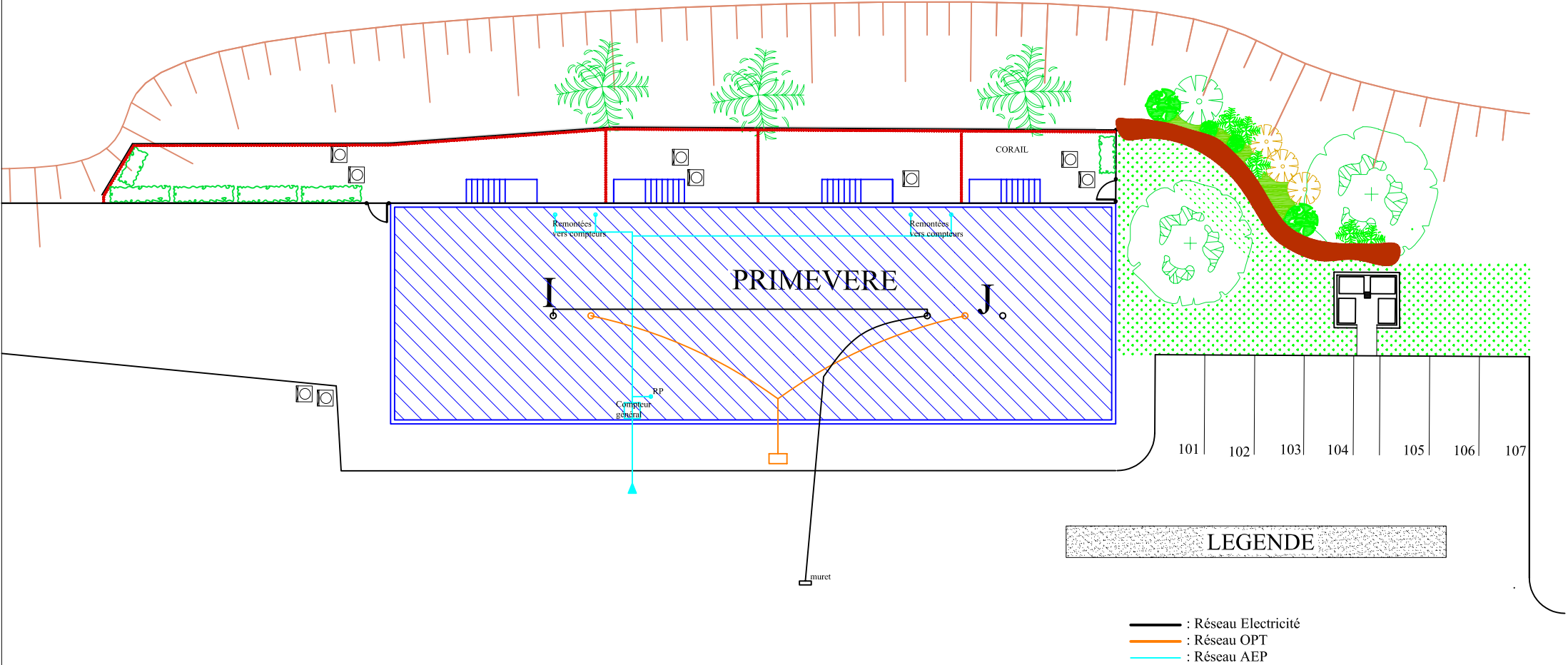


## LEGENDE

- : Réseau Eaux Pluviales
- : Réseau Eaux Usées

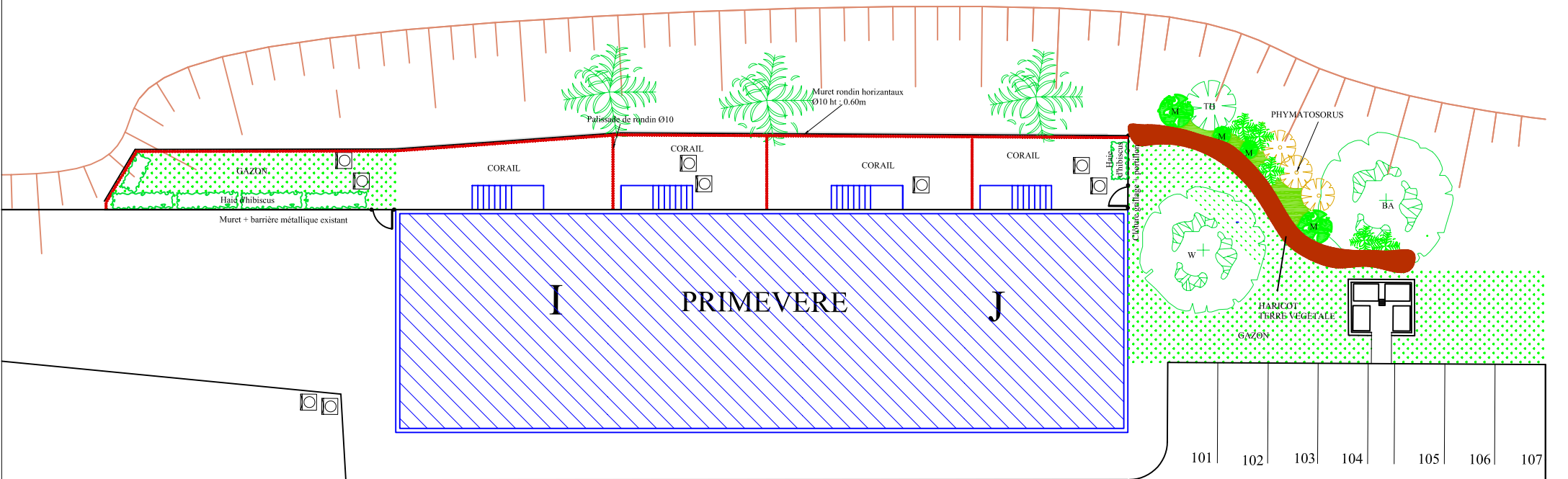
Echelle 1/200

# Plan des réseaux Electricité - OPT - AEP





## Plan d'aménagement



## LEGENDE

## Plantation

BA : *Barringtonia asiatica*  
TH : *Thespesia populnea*  
M : *Monstera*  
W : *Washintonia*

Echelle 1/200